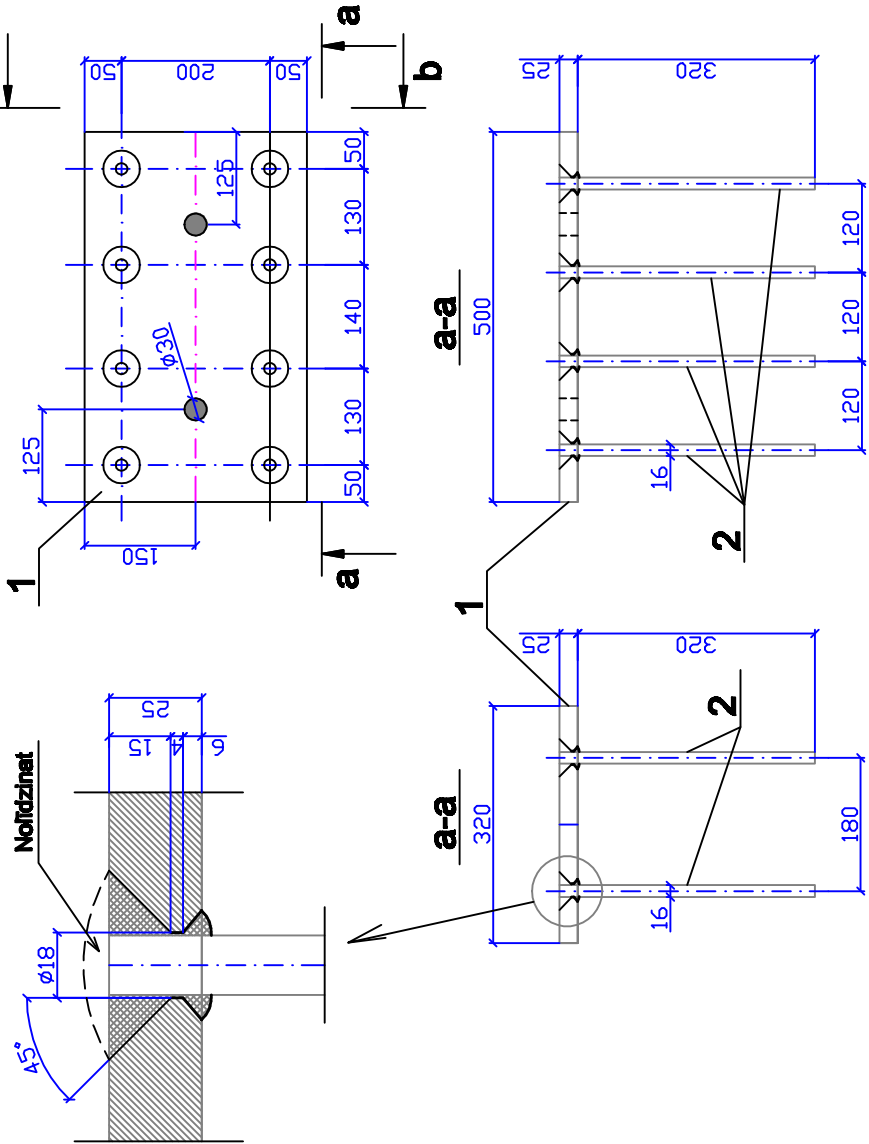
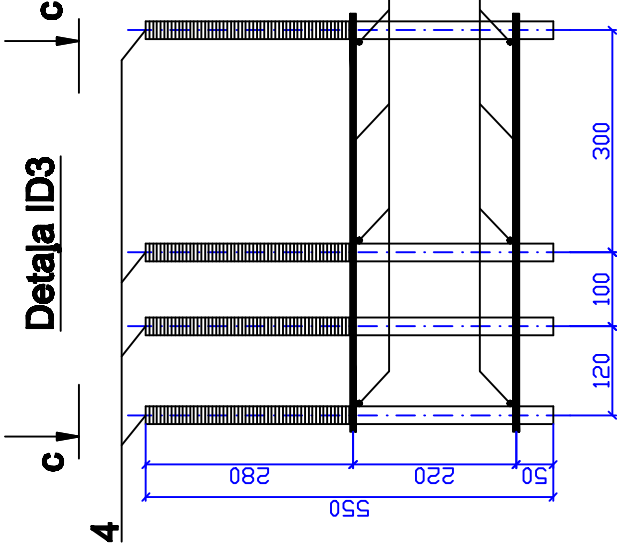


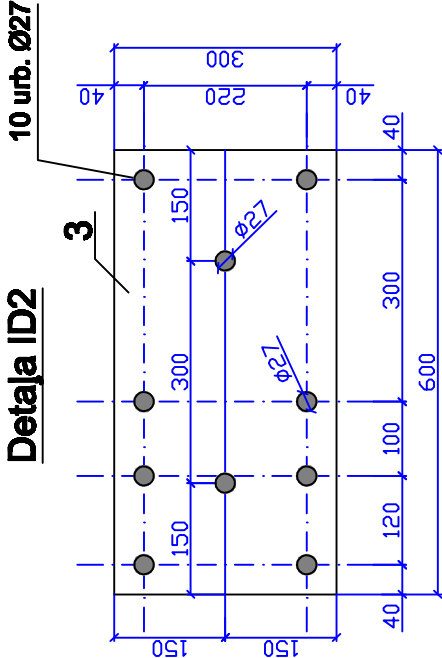
Detaja ID1



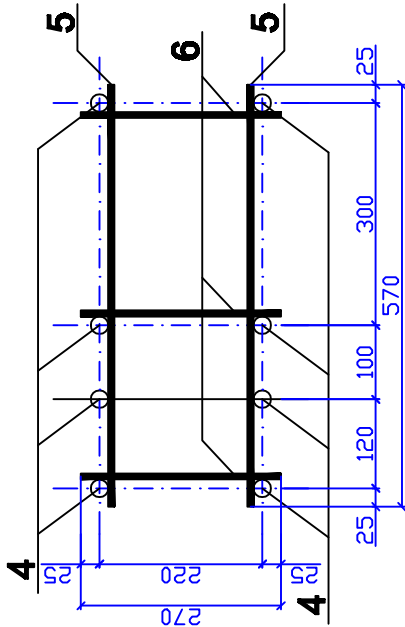
Detaja ID3



Detaja ID2




C - C



1. Lokšņu un stūreņu konstrukciju tērauda klase S355 J2.
 2. Tērauda konstrukcijas metināt ar elektrodliem E51 EN 2560-A.
- Metinājuma šuvju augstums 8mm, izņemot atsevišķas.

Specifikācija ID1; ID2; ID3; OID4.

Format	Zona	Poz.	Apzīmējums	Nosaukums	SK.	Piezīmes
				Detaja ID1		Kopējā masa,kg
	1			Loksne 320x25 L=500	1	31.40
	2			Ø16BST500 L=345	8	4.36
						35.76
				Detaja ID2		
	3			Loksne 300x40 L=600	1	56.52
				Detaja ID3		
	4			Tapiņa M24 L=550 kl.109	8	15.62
	5			Ø10BST500 L=570	2	0.45
	6			Ø10BST500 L=270	3	0.32
			DIN 934 (ГОСТ 5927)	Uzgrieznis M24 kl.10	16	1.78
			DIN 127 B (ГОСТ 6402)	Atsperpaplāksne Ø24	8	0.24
			DIN 125 (ГОСТ 11371)	Paplāksne Ø24	8	0.26
						18.67

 SIA "TORBLUD" O. Kuļpaika iela 64-17 Liepāja, LV-3405 tel. 63454577 e-pasts: torbud@inbox.lv			Pasūtītājs: Ventspils brīvostas pārvalde		Līgums Nr.671 no 06.12.2017.		
			Pasūtījums: Dzelzceļa svaru izbūve uz 301. sliežu ceļa, Ventspilī				
Amats			Paraksts	Uzvārds	Rasējums: SALIEKAMAS DETAĻAS. ID1; ID2; ID3 VARKAS.		
Projekta daļa vad.				I. Dužiča			
Izstrādāja				I. Dužiča			
Datums				10.01.2018.			
M 1:10							
						marka	lapa
						BK	9
						lappes	